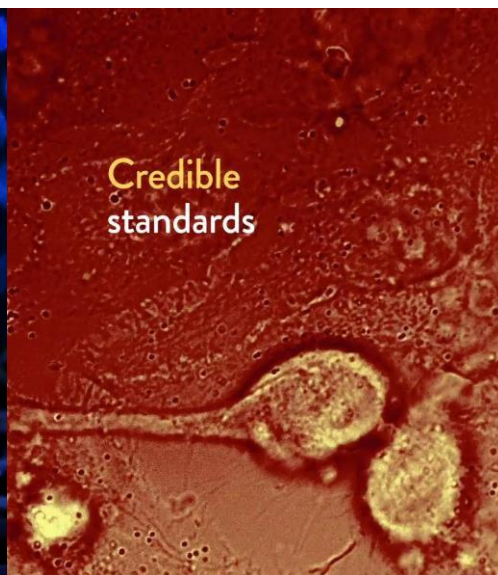


选择正确的细胞，是实验成功的一半

选择正确的细胞，是实验成功的一半！



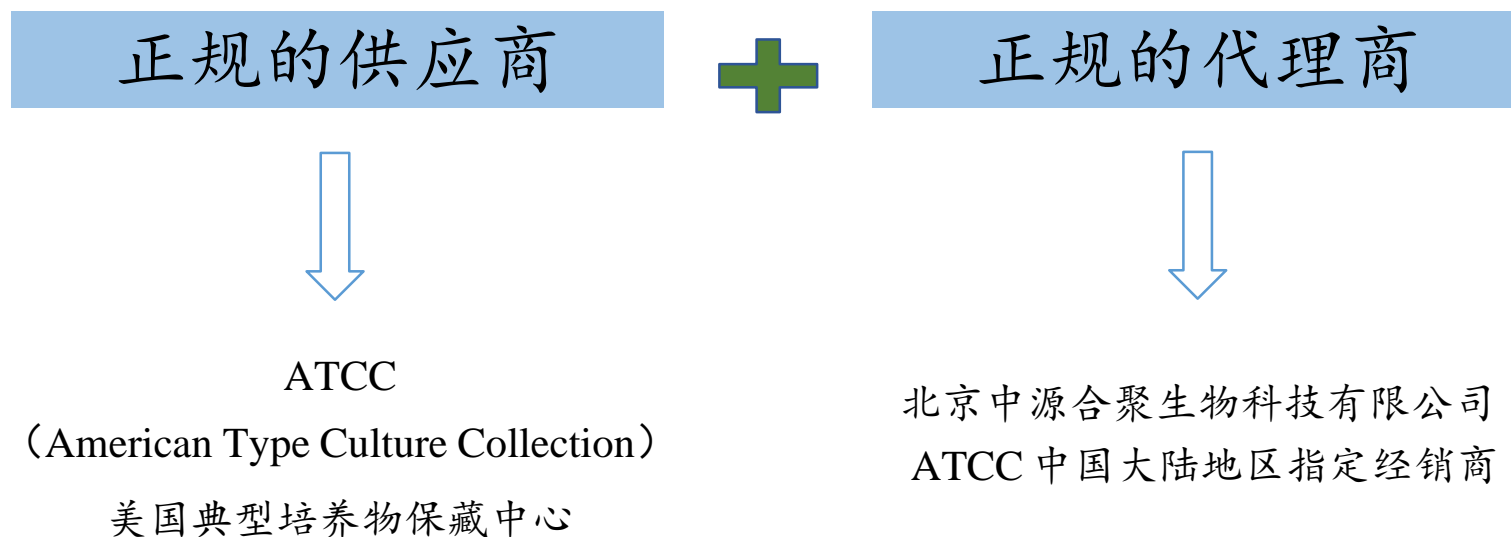
选择正确的细胞，是实验成功的一半

细胞选购的关键性：

细胞是一种特殊物品，由于其具有可复制性，因此很容易被一些人自行复制后再出售，而这些自行传代复制的细胞几乎没有成本，所以很容易吸引大家购买。但这些细胞传代的次数、培养的条件以及是否有污染等都无法得到保障，甚至有老师买了这种细胞做了很多的实验都没有结果，回头才发现细胞完全搞错了，根本不是自己想要的细胞。

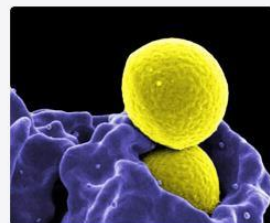


细胞选购的正确方式：



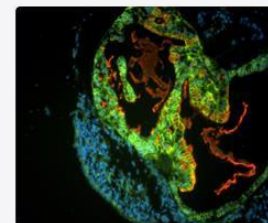
正规的供应商：ATCC

- 成立于1925年，是一家非盈利机构，总部位于美国弗吉尼亚州；
- 是世界上最大的生物资源中心；
- 由美国14家生化、医学类行业协会组成的理事会负责管理，是一家全球性、非盈利生物标准品资源中心；
- ATCC 向全球发布其获取、鉴定、保存及开发的生物标准品，向全球的企业、政府以及科研机构提供生物制品、技术支持和培训教程，推动科学研究的验证、应用及进步。



Credible Collections

The ATCC collection of cell and microbial reference materials remain at the heart of incredible breakthroughs in scientific exploration.



Better Models

ATCC is committed to bringing relevant biological models to researchers at the forefront of extraordinary innovation and scientific progress.

Services

Partner with the global biological resource leader for your cell bank production and cell authentication needs.



Quality Standards

Your research depends on protocols and tools you can trust. ATCC is a leader in biological and published laboratory standards.



Federal Solutions

ATCC provides federal agencies with curated, high-quality biomaterials and resources, laboratory services, and repository operations.



Enhanced Authentication Initiative

Discover how credible data paired with authenticated biomaterials inspires confidence in your research.

选择正确的细胞，是实验成功的一半

正规的代理商：北京中源合聚生物科技有限公司

- 北京中源合聚生物科技有限公司，自2006年开始成为ATCC中国地区的指定授权经销商，帮助中国客户解决细胞、微生物、病毒等特殊物品的进口难题。
- 北京中源在2016年与ATCC进一步合作，在北京顺义保税区建立了目前除美国本土外的全球第3个现货细胞保藏库，大大缩短一些常用细胞的到货时间至10天左右。



选择正确的细胞，是实验成功的一半！

ATCC细胞咨询热线：400-8100-881

